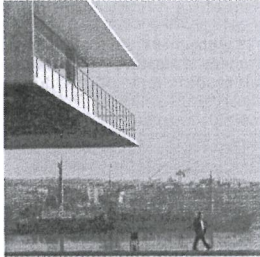


## Biblioteca de Viana continua a funcionar a meio tempo

Andrea Cruz

● Quase quatro meses depois de ter sido inaugurada, a nova biblioteca de Viana do Castelo, desenhada por Siza Vieira, continua a abrir ao público apenas durante o período da tarde, por falta de funcionários.

Segundo fonte autárquica, a partir de hoje entram ao serviço sete novos técnicos que se juntam aos 25 elementos que já integravam o quadro de pessoal. Apesar deste reforço, a câmara municipal não avança com uma data certa para a entrada em



Biblioteca só abre de tarde

vigor do horário completo, mas tudo aponta para que "ainda durante este mês" a biblioteca possa começar a funcionar em pleno.

De acordo com o presidente da câmara, Defensor Moura, a autarquia está a equacionar a possibilidade de vir a alargar o horário até às 24 horas, logo que esteja completo o quadro de pessoal.

Por concluir continua ainda a transferência do acervo bibliográfico, com cerca de 100 mil exemplares, das instalações antigas, no Palácio dos Alpuins, no centro histórico,

para o novo edifício, na frente ribeirinha da cidade. Apesar destes condicionalismos, só entre Janeiro e Fevereiro a nova biblioteca recebeu cerca de 11 mil visitantes. O edifício tem despertado interesse de especialistas na área da arquitectura, tendo sido visitado por alunos de uma universidade de Arquitectura de Taiwan e por um grupo de arquitectos gregos.

O primeiro espaço construído de raiz na cidade destinado à leitura foi inaugurado a 20 de Janeiro pelo primeiro-ministro.